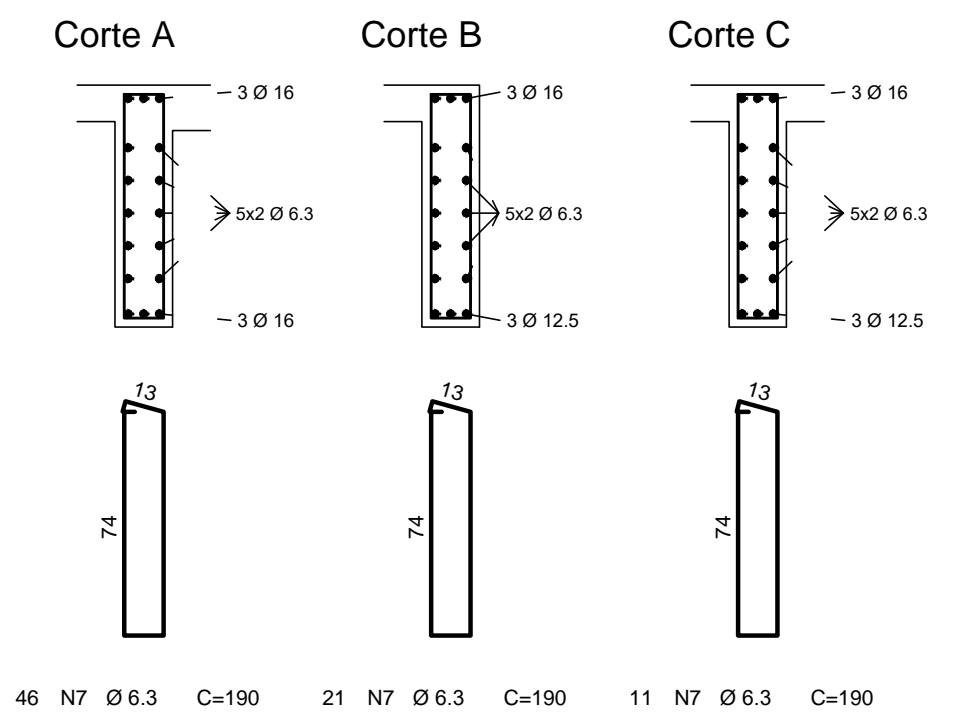
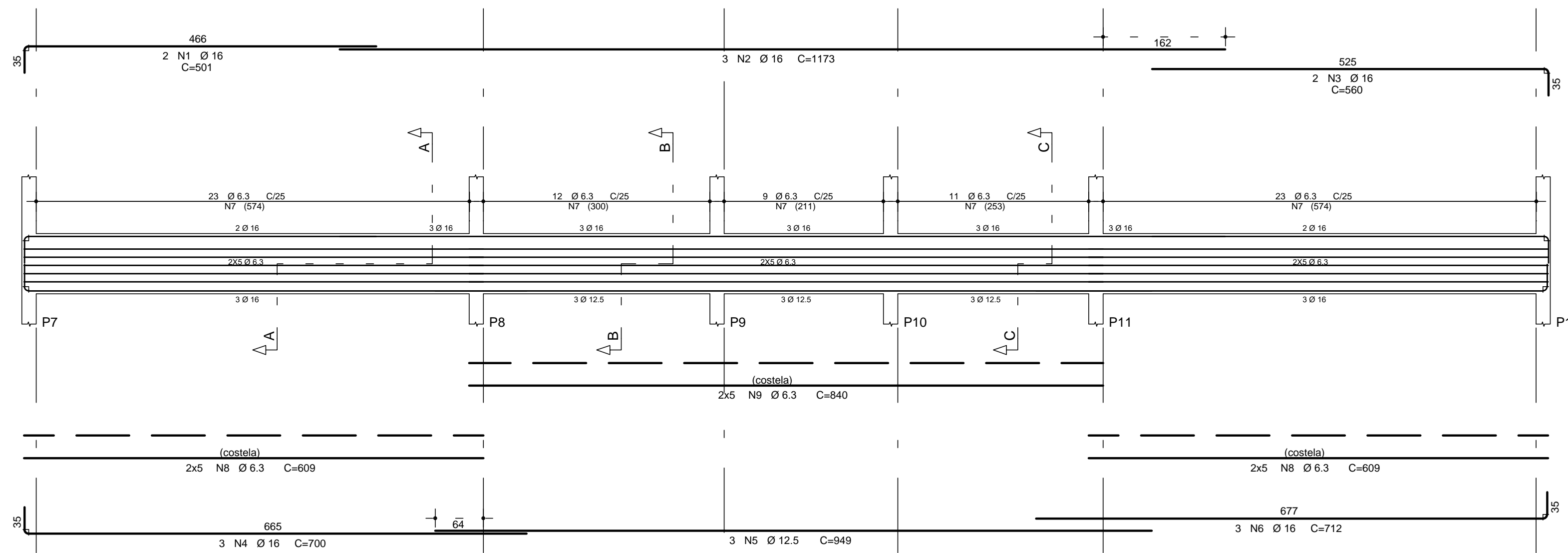


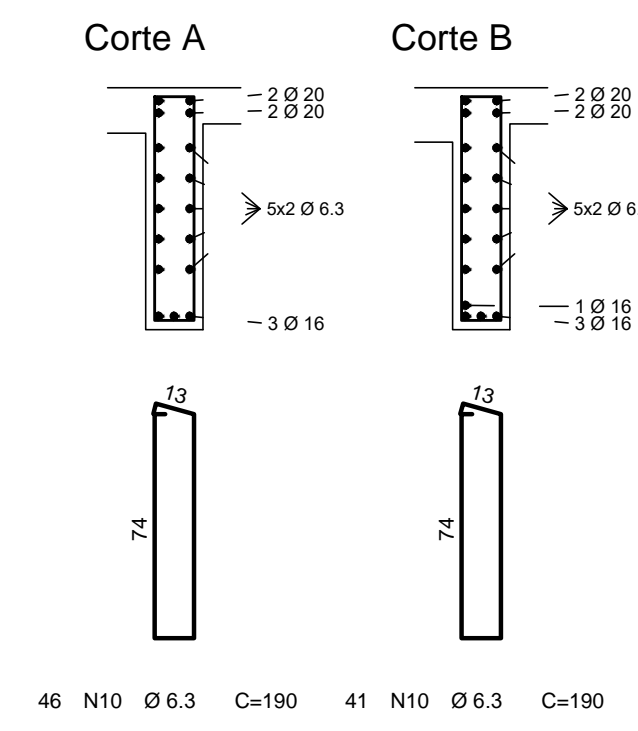
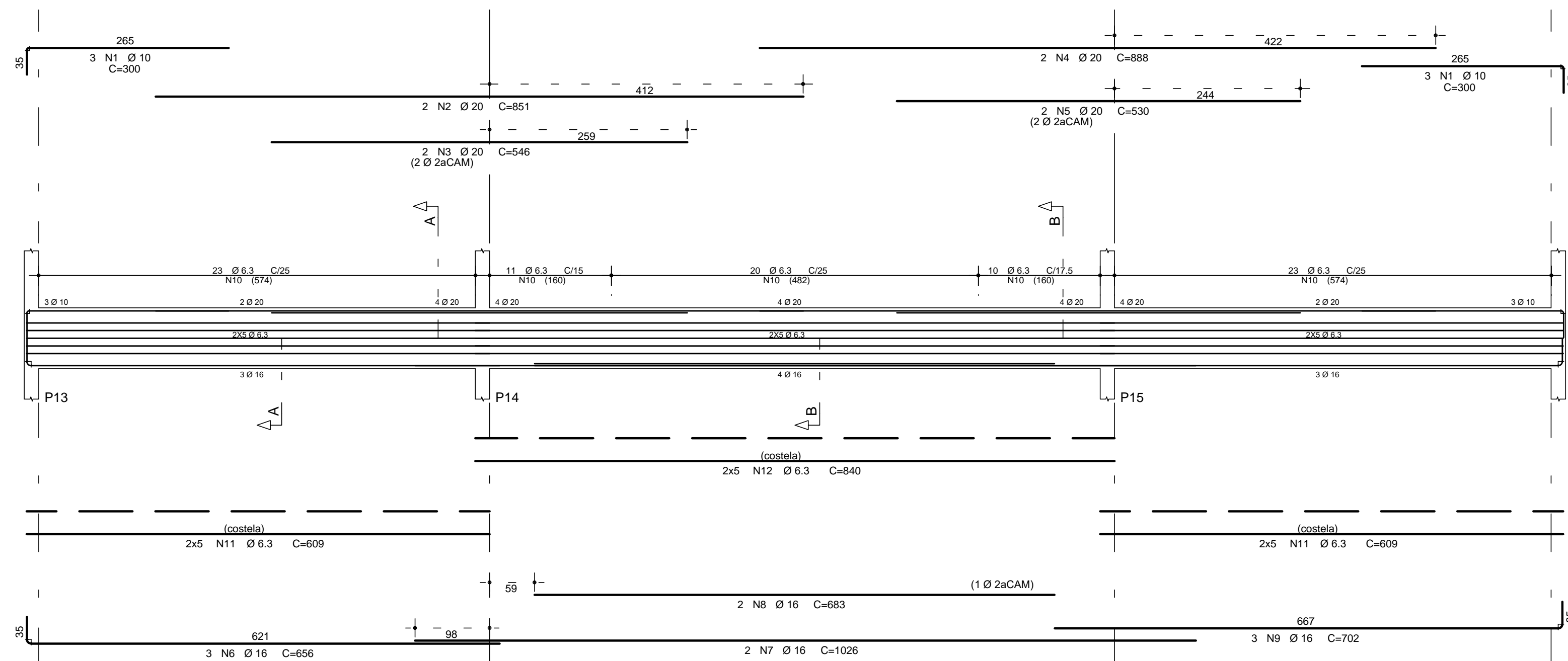
# V405 19/80



AÇO	POS	BIT (mm)	QUANT	COMPRIMENTO	
				UNIT (cm)	TOTAL (cm)
<b>V405</b>					
50A	1	16	2	501	1002
50A	2	16	3	1173	3519
50A	3	16	2	560	1120
50A	4	16	3	700	2100
50A	5	12.5	3	949	2847
50A	6	16	3	712	2136
50A	7	6.3	78	190	14820
50A	8	6.3	20	609	12180
50A	9	6.3	10	840	8400
<b>V406</b>					
50A	1	10	6	300	1800
50A	2	20	2	851	1702
50A	3	20	2	546	1092
50A	4	20	2	888	1776
50A	5	20	2	530	1060
50A	6	16	3	656	1968
50A	7	16	2	1026	2052
50A	8	16	2	683	1366
50A	9	16	3	702	2106
50A	10	6.3	87	190	16530
50A	11	6.3	20	609	12180
50A	12	6.3	10	840	8400

RESUMO AÇO CA 50-60			
AÇO	BIT (mm)	COMPR (m)	PESO (kg)
50A	6.3	725	178
50A	10	18	11
50A	12.5	28	27
50A	16	174	274
50A	20	56	139
Peso Total 50A =			629 kg
VOLUME DE CONCRETO =			6,10 m³

# V406 19/80



EQUIPE TÉCNICA DA DIV. TEC. DE PROJETOS - EDIF. 3		ASSINATURA
ANÁLISE DE ARQUITETURA	ARQ. Itárgela Keila de A. Rex Lampariello - CAU A40613-9	
ANÁLISE DE ESTRUTURA	ENG. João Luis Maranhão Biscaia - CREA Nº 170.587.456-6	
ANÁLISE DE ELÉTRICA	ENG. VALDIR PIETROBON - CREA Nº 0601115144	
ANÁLISE DE HIDRÁULICA	ENG. ZELIA R. SERENO - CREA Nº 0601578832	
RESPONSÁVEL PELA CONTRATADA	ENG. EDUARDO JOSE B. O. PRATA - CREA Nº 5061939774	

## EDIF 3

DIVISÃO DE PROJETOS DE EDIFICAÇÕES - AVENIDA SÃO JOÃO, 473 - 17º ANDAR CEP 01035-000 - TEL.: 3337-9955

DIRETORA: ENG. BEATRIZ LOMONACO F. GOMES

CONTRATADA: EXATA ENGENHARIA E COMÉRCIO LTDA.

**EXATA** ENGENHARIA E COMÉRCIO LTDA.

R. RIACHELHO, 240 - CENTRO CAMPINAS / SP - CEP 13015-320 FONE/FAX: (19) 3208-1034

SITE: WWW.EXATACAMPINAS.COM.BR EMAIL: CONTATO@EXATACAMPINAS.COM.BR

AUTOR DO PROJETO: ENG. EDUARDO PRATA

## PMSP - SIURB - EDIF

PREFEITURA DE SÃO PAULO - SECRETARIA DE INFRA-ESTRUTURA URBANA E OBRAS - DEPARTAMENTO DE EDIFICAÇÕES

CEI PADRÃO EDIF 2019 08S (NORMAL)

VÁRIOS - SP

PROJETO ESTRUTURAL - CONCRETO ARMADO SUPERESTRUTURA

DETALHE ARMAÇÃO DAS VIGAS - V400

COB. DO MODELO: 16.91.123-VII

IMPRESSO: 010.S.19

ESCALA: 1:50

S - 09/24